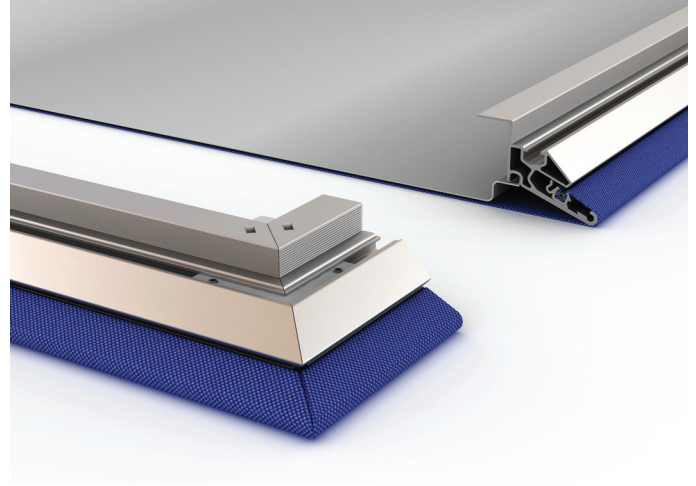


Soft Cells Reflective

version 2021.07.13



Over

Soft Cells Reflective panelen hebben een reflecterende plaat achter een textiellaag. Gewoonlijk biedt deze versie klasse-E geluidsabsorptie (hoge reflectie), volgens ISO 11654.

Bijzonder geschikt voor:

Verbeterde natuurlijke spraakoverdracht/duidelijkheid door geluidsreflectie

Geavanceerd passief akoestisch ontwerp en geluidsregeling - vooral in combinatie met andere Soft Cells-modellen.

Combinatie van reflectieve akoestische eigenschappen met de zachte en voelbare textieloppervlakkeuzes van Soft Cells.

Toepassingen

Binnenwanden en plafonds

Constructie

Enkelzijdig, enkellaags gespannen textielframe met een stalen reflecterende achterplaat van 1 mm dik

Afmetingen

Aangepast als standaard van 200 x 200 mm tot 1500 x 3000 mm, afhankelijk van het gekozen textiel (textielbreedte - 200 mm = maximale paneelbreedte)

Systeem diepte

Wandversie: 55 mm vanaf plaatsingsoppervlak

Plafondgemonteerde versie met flex-magneet of scharnier-/drukvergrendeling: 55 mm vanaf plaatsingsoppervlak

Plafondgemonteerde versie met staaldraad: min. 110 mm/max. 1600 mm

Frame

Aluminium hol profiel, hoogte: 49 mm

Kleur: zilver geanodiseerd

Bevestigingssysteem

Wanden: magneten en flex-magneet (gecombineerd) of scharnier/drukvergrendeling

Plafonds: flex-magneet, scharnier/drukvergrendeling of staaldraad

Textiel

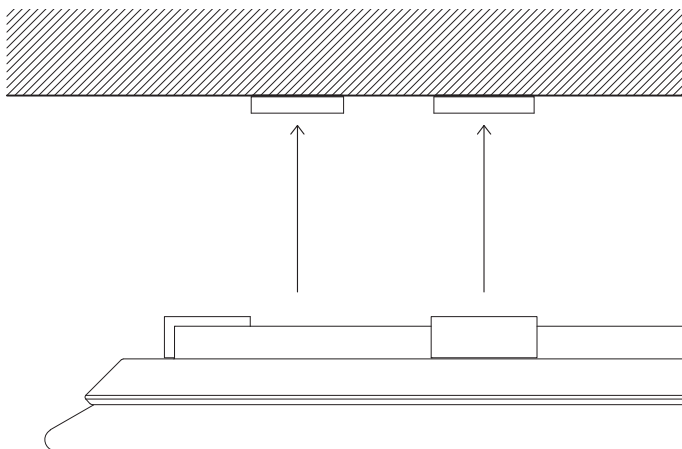
Een standaard aantal stoffen is getest op geluidsabsorptie overeenkomstig ISO 11654/EN ISO 354. Ander textiel kan op aanvraag worden getest op akoestische prestaties

Akoestische kern

1 mm stalen plaatreflector met 1.5 mm luchtruimte achter het front textiel

Accessoires

Flex-magneetophanging

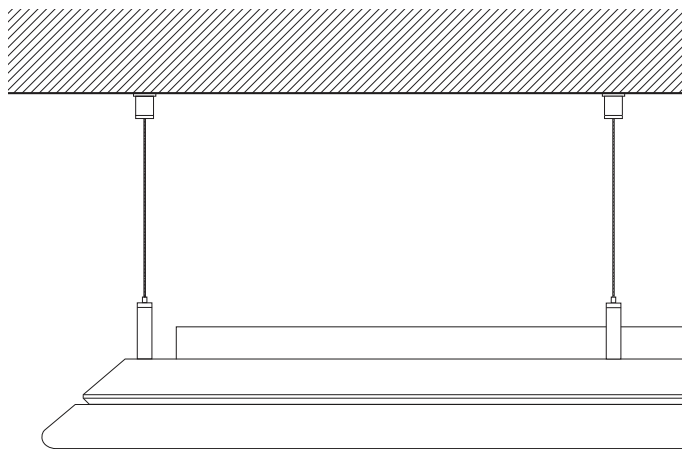


Voor de demontage van de panelen zonder gereedschap. Geschikt voor montage op wanden. Verborgen oplossing.

Materiaal: potmagneet, staal, aluminium

Totale diepte van de panelen vanaf de voorkant van het montageoppervlak: 55 mm

Staaldraadophanging

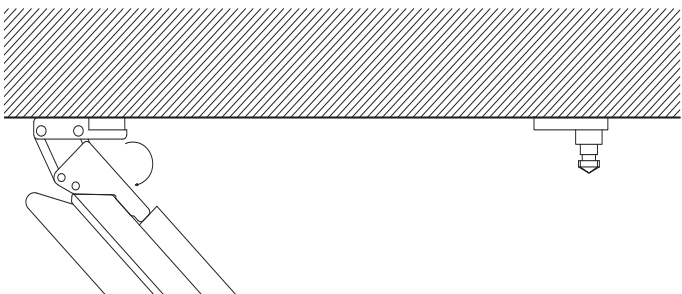
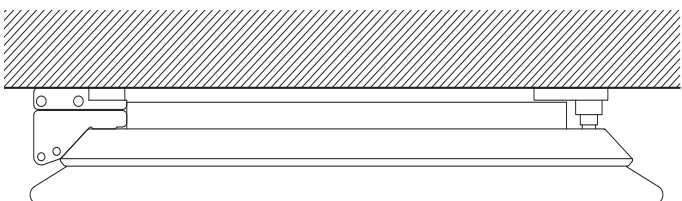


Voor plafondmontage op een verlaagd plafond.

Materiaal: roestvrij stalen draad

Verstelbare afstand van de voorzijde van het paneel tot het montageoppervlak: bereik: 110-1600 mm

Bevestiging scharnier-/drukvergrendeling

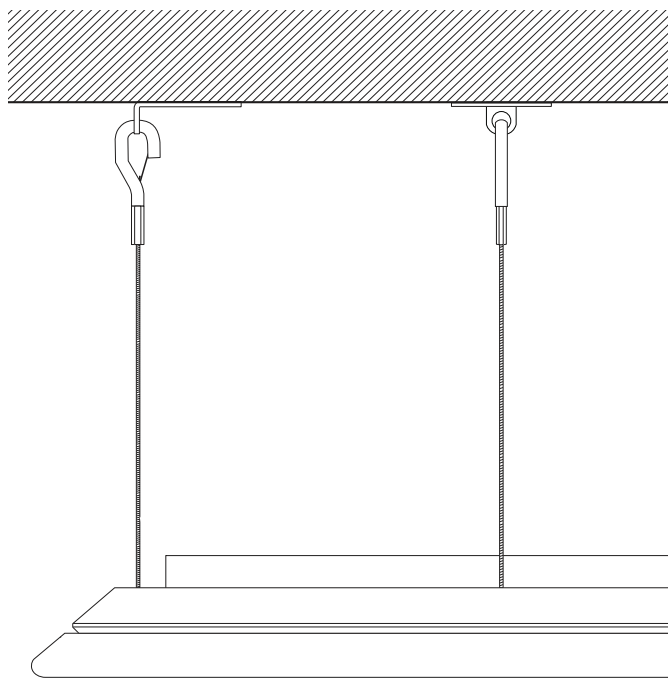


Als verdere toegang vereist is achter het paneel, moeten de Soft Cells op plafonds gemonteerd worden met scharnier-/drukvergrendeling.

Materiaal: staal

Afmetingen van de voorzijde van de Soft Cells tot aan de installatiebeugels: 55 mm

Veiligheidskabel



Alle ophangsystemen zijn inclusief veiligheidskabels wanneer de panelen worden geïnstalleerd tegen plafonds of wanden op meer dan 3000 mm boven de vloer. (optioneel voor draadbevestiging).

Brandveiligheid

Kvadrat Soft Cells zijn voorzien van een reeks brandtestclassificaties en -certificaten die standaard worden meegeleverd voor verschillende internationale markten (Europa, de VS, China, Midden Oosten, enz.). Vanwege de vele verschillende mogelijke configuraties van Soft Cells en de wisselende brandvoorschriften in de verschillende markten, kan de standaard dekking variëren voor uw product keuze en uitvoering.

Zie voor meer informatie het document van Kvadrat Soft Cells over brandveiligheid, onderzoeksrapporten en diensten.

CE-keurmerk

Kvadrat Soft Cells voldoen aan de EU-geharmoniseerde productnorm voor verlaagde plafonds (EN-13964).

Ga voor meer informatie naar softcells.com

Bedrukte SC

SC met print is beschikbaar op Primus 1100 en Toto 1102 als front textiel.

Bedrukt textiel is EN-brandgetest B, s1-d0 en akoestische prestaties zijn gelijk aan de onbedrukte versies.

Bedrukte limieten voor SC-formaat zijn:

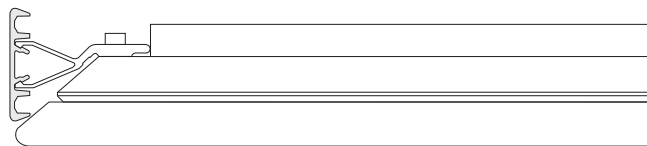
Maximale lengte van 3000 mm

Maximale breedte van 1500 mm.

End Caps / gesloten rand



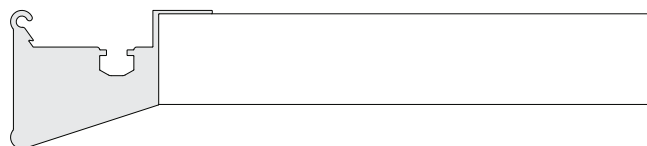
End Caps vooraanzicht



End Caps doorsnede



Gesloten rand vooraanzicht



Gesloten rand doorsnede

Voor het afdekken van de opening tussen de wand en het Soft Cells paneel.

Materiaal: aluminium.

Breedte van de End Caps: 45 mm, lengte aangepast aan de lengte of breedte van Soft Cells, max. 6000 mm uit één stuk.

Kan worden uitgevoerd in geanodiseerd naturel of zwart of bekleed met hetzelfde textiel als Soft Cells- panelen.

Bij een gesloten randoplossing wordt het textiel rondom de gesloten rand gestoffeerd, tot aan de achterkant van het paneel in een geïntegreerde oplossing (doos).

Milieu labelling

Kvadrat Soft Cells zijn voorzien van een algemene milieuverklaring (EPD) volgens internationale normen. Deze gegevens worden meegenomen in alle belangrijke milieu gebouw certificeringen zoals DGNB, LEED, BREEAM, HQE en andere certificeringen die wereldwijd worden gebruikt.

Daarnaast zijn Kvadrat Soft Cells ontworpen voor demontage.

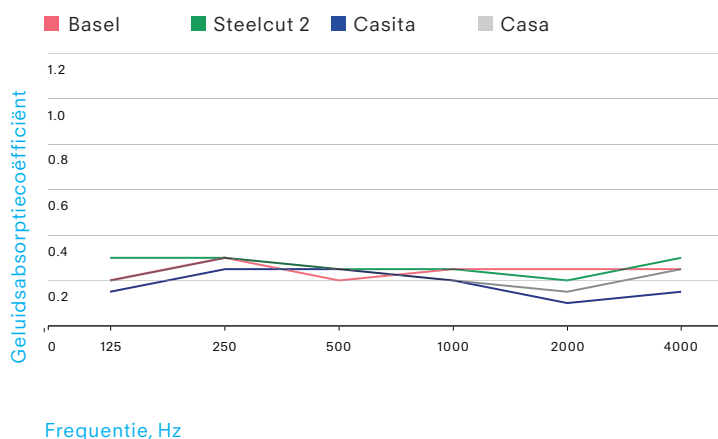
Akoestische prestaties

De akoestische resultaten voor specifiek textiel kunnen op verzoek worden geleverd, of worden gedownload vanaf softcells.com.

Zie indicatieve voorbeelden in onderstaande afbeeldingen:

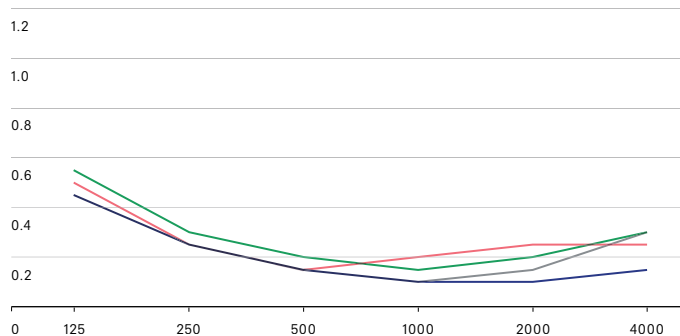
Wand toepassing

Wand en plafonddempers gemonteerd met magneten, 55 mm diep (ISO-354) met verschillend front textiel



Plafond toepassing

Demping voor verlaagd plafond, 200 mm diep (ISO-354) met verschillend front textiel



Stofvoorbeeld	Akoestische klasse	α	EN-brandklasse
Basel	E	0,25 (L)	Geen klasse
Steelcut 2	E	0,25 (L)	Geen klasse
Casita	E	0,20 (L)	B-s1,d0
Casa	E	0,20 (L)	B-s1,d0

Stofvoorbeeld	Akoestische klasse	α	EN-brandklasse
Basel	E	0,20 (L)	Geen klasse
Steelcut 2	E	0,20 (L)	Geen klasse
Casita	E	0,15 (L)	B-s1,d0
Casa	E	0,15 (LH)	B-s1,d0