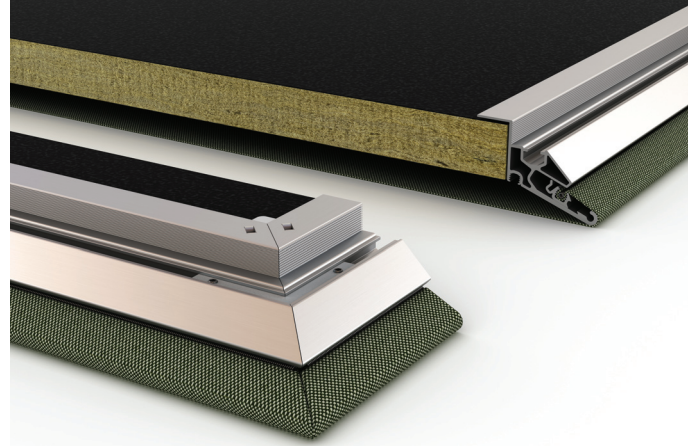


# Soft Cells Broadline

version 2021.07.13



## Über das Produkt

Soft Cells Broadline Paneele verfügen über eine akustische Schaumfüllung, die hinter der Textiloberfläche angebracht ist. Typischerweise bietet diese Version Schallabsorption der Klasse A nach ISO 11654.

Besonders gut geeignet für:

Geräuschvolle Räume mit schweren bis mittleren Nachhall-Problemen

Räume mit beschränkten freien Wand- oder Deckenoberflächen zur akustischen Regulierung

Wirkungsvolle Breitbandschalldämmung senkt Gesamtnachhall

## Anwendungen

Innenwände und Decken

## Komposition

Einseitiges, einlagiges, gespanntes Textil mit einer 40 mm starken akustischen Schaumfüllung

## Maße

Standardgemäß maßgefertigt von 200 × 200 mm bis 3000 × 6000 mm, abhängig von der Wahl des Textils (Stoffbreite – 200 mm = maximale Paneelbreite) Auf Anfrage können größere Sondergrößen gefertigt werden.

## Systemtiefe

Version zur Wandmontage: 55 mm ab Oberfläche

Version zur Deckenmontage mit Magneten oder Scharnierverriegelung: 55 mm ab Oberfläche

Version zur Deckenmontage mit Stahldraht: mind. 110 mm/max. 1600 mm

## Rahmen

Aluminium-Hohlkammerprofil, Höhe: 49 mm  
Farbe: silber eloxiert

## Montagesystem

Wände: Magnete, Flex-magnet (kombiniert) oder Scharnierverriegelung

Decken: Magnete, Flex-magnet, Scharnierverriegelung oder Stahldrähte

## Textilien

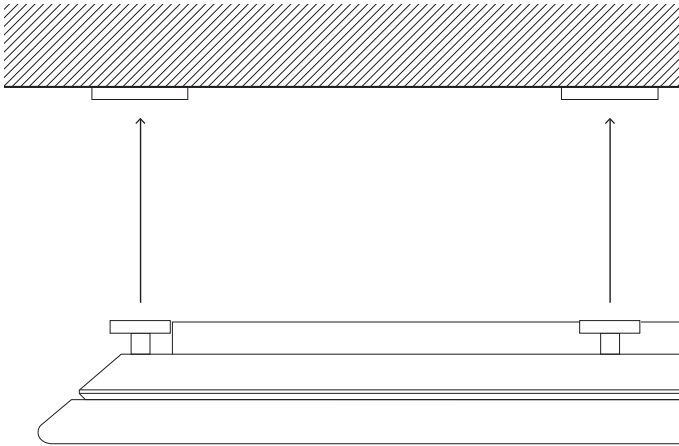
Eine Standardauswahl von Textilien wurde auf Schallabsorption gemäß ISO 11654/DIN EN ISO 354 geprüft. Zusätzliche Textilien können auf Anfrage auf ihre akustische Leistung geprüft werden

## Akustikkern

38 mm Schalldämmmaterial auf Mineralbasis, 12 mm Luftraum hinter der Textiloberfläche

# Zubehör

## Magnetaufhängung

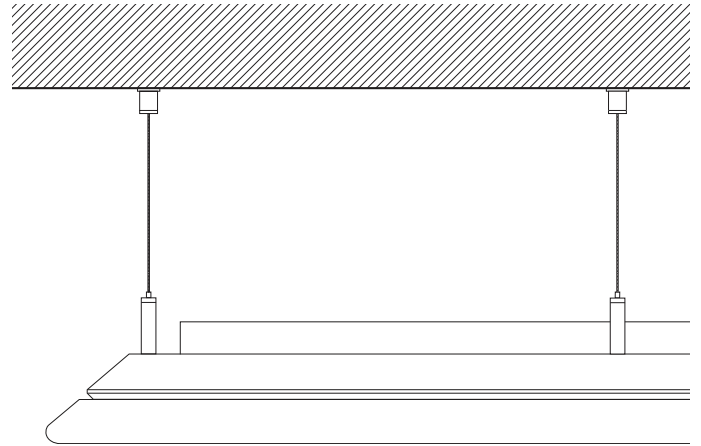


Ermöglicht das Abnehmen der Paneele ohne Werkzeug Für Montage an Decken geeignet

Material: Topfmagnet, Stahl

Gesamttiefe der Paneele ab Installationsoberfläche: 55 mm

## Aufhängung mit Stahldraht

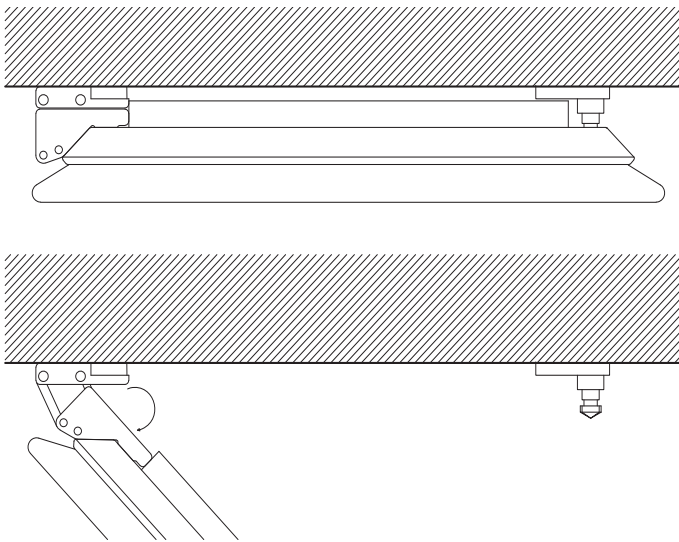


Zur Deckenmontage, wenn eine abgehängte Decke erforderlich ist

Material: rostfreier Stahldraht

Anpassbarer Mindestabstand zwischen Vorderseite der Paneele und Deckenoberfläche: Bereich: 110 – 1600 mm

## Aufhängung mit Scharnierverriegelung

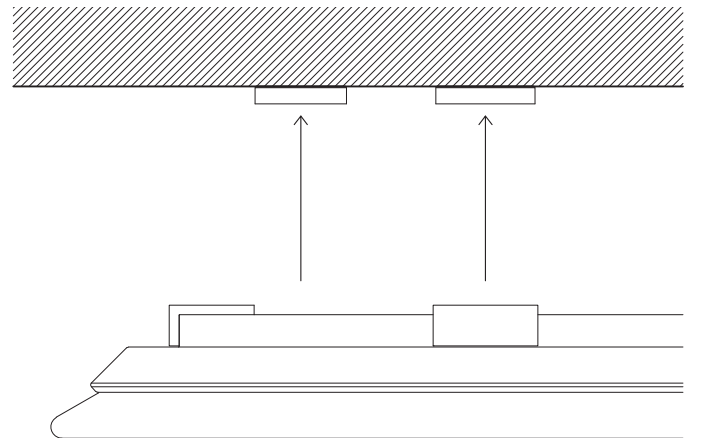


Wenn zu einem späteren Zeitpunkt Zugang hinter den Paneelen erforderlich ist, sollten die Soft Cells mit einer Scharnierverriegelung montiert werden.

Material: Stahl

Gesamttiefe der Paneele ab Installationsoberfläche: 55 mm

## Flex-Magnet-Aufhängung

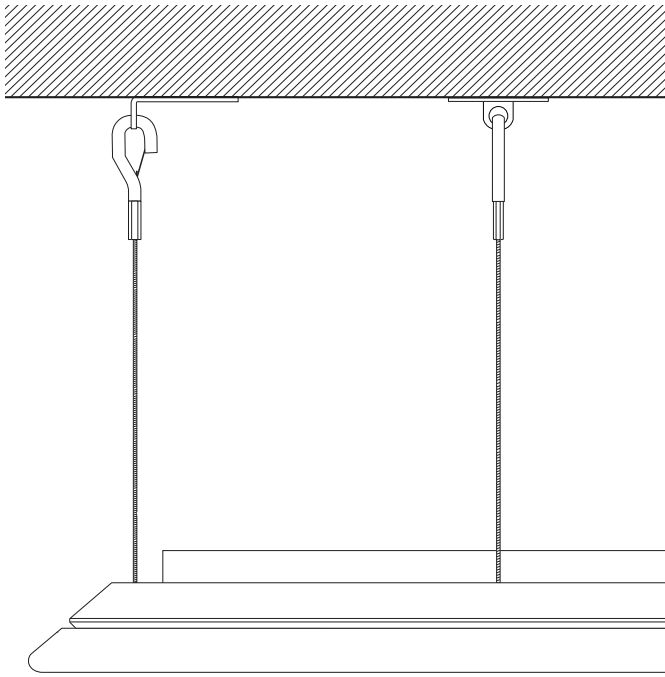


Ermöglicht das Abnehmen der Paneele ohne Werkzeug. Zur Montage an Wänden geeignet. Verdeckte Lösung.

Material: Topfmagnet, Stahl, Aluminium

Gesamttiefe der Paneele ab Installationsoberfläche: 55 mm

## Sicherheitsseil



Zu allen Aufhängungssystemen gehören Sicherheitsseil, falls die Paneele mehr als 3000 mm über dem Boden an Wänden oder Decken installiert werden (optional für Drahtaufhängung).

## Brandsicherheit

Kvadrat Soft Cells verfügen über eine Reihe von Brandschutzklassifizierungen und Zertifikaten für verschiedene internationale Märkte (Europa, USA, China, Naher Osten usw.). Aufgrund der vielen möglichen Konfigurationen von Soft Cells und unterschiedlichen Brandschutzvorschriften in den verschiedenen Märkten können Zertifizierungen und Klassifizierungen hinsichtlich Ihrer konkreten Produktwahl und Anwendung abweichen.

Weitere Informationen entnehmen Sie bitte dem Dokument über Kvadrat Soft Cells Brandsicherheit, Prüfzertifikate und Services.

## CE-Kennzeichnung

Kvadrat Soft Cells entsprechen der harmonisierten EU-Produktnorm für abgehängte Decken (EN 13964).

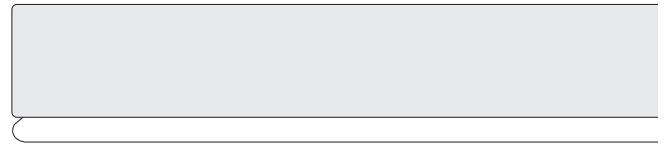
Weitere Informationen finden Sie auf [softcells.com](http://softcells.com)

## Umweltkennzeichnung

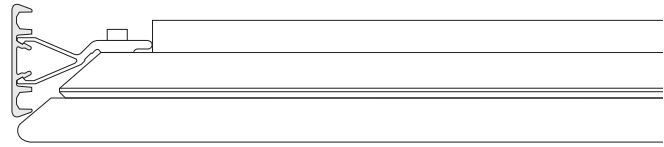
Kvadrat Soft Cells führen eine allgemeine Umwelt-Produktdeklaration (EPD) nach internationalen Standards. Diese entspricht allen wichtigen Umwelt-Gebäudezertifizierungssystemen wie DGNB, LEED, BREEAM, HQE und anderen international verwendeten Normen.

Außerdem sind Kvadrat Soft Cells so konstruiert, dass sie abnehmbar sind.

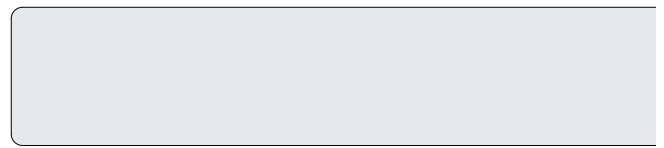
## Abschlusskappen / geschlossene Kante



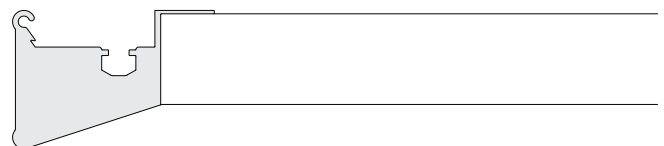
Abschlusskappe Ansicht



Abschlusskappe Seitenansicht/Schnitt



Geschlossene Kante Ansicht



Geschlossene Kante Querschnitt

Leiste, optional zur seitlichen Abdeckung. Die Leiste deckt die Fuge zwischen der Stoffkante der Soft Cells und Wand oder Decke ab.

Material: Aluminium.

Abschlusskappenbreite. 45 mm, Länge: entsprechend der Länge oder Breite der Soft Cells, max. 6000 mm in einem Stück

Oberfläche: eloxiert oder mit den gleichen Textilien gepolstert wie die Soft Cells-Paneele.

Bei der geschlossenen Kantenlösung wird das Fronttextil vollständig über eine rechteckige Kante (Box) gezogen, so dass es eine geschlossene Seitenansicht gibt.

## Bedruckte SC

SC mit Print ist bei den Fronttextilien Primus 1100 und Toto 1102 möglich.

Bedruckte Textilien verfügen gemäß dem Brandverhalten über die Baustoffklasse B, s1-d0 und die akustische Leistung entspricht der der nicht bedruckten Versionen.

Die Größenbeschränkung für bedruckte SC beträgt:

Maximale Länge 3000 mm

Maximale Breite 1500 mm

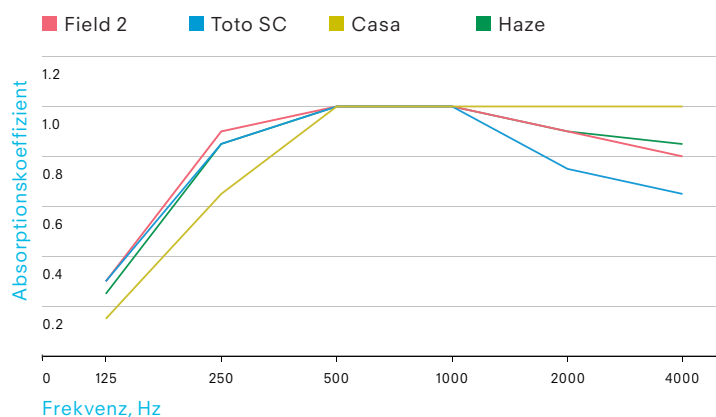
# Akustische Leistung

Akustische Ergebnisse für bestimmte Textilien können auf Anfrage zur Verfügung gestellt oder auf [www.softcell.com](http://www.softcell.com) heruntergeladen werden.

Beispielhaft sind die folgenden Daten angegeben:

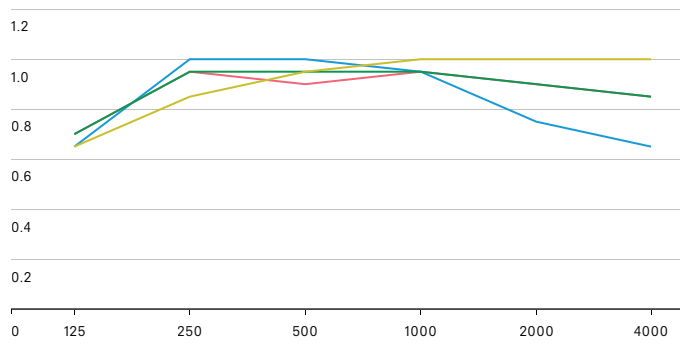
## Wandaufhängung

Wand und Deckenabsorber, mit Magneten montiert, 55 mm Tiefe (ISO 354) mit verschiedenen Textilfronten



## Deckenaufhängung

Abgehängte Deckenabsorber, 200 mm Tiefe (ISO 354) mit verschiedenen Textilfronten



Textilbeispiel	Schallschutzklasse	$\alpha$	EN-Brandschutzklasse
Field 2	A	0,95	B-s1,d0
Ginger 2	A	0,95	B-s1,d0
Toto SC	B	0,80	B-s1,d0
Casa	A	0,95	B-s1,d0
Pro 3	A	1,00	B-s2,d0
Haze	A	0,95	B-s2,d0

Textilbeispiel	Schallschutzklasse	$\alpha$	EN-Brandschutzklasse
Field 2	A	0,95	B-s1,d0
Ginger 2	A	0,95	B-s1,d0
Toto SC	B	0,80	B-s1,d0
Casa	A	1,00	B-s1,d0
Pro 3	A	1,00	B-s2,d0
Haze	A	0,95	B-s2,d0