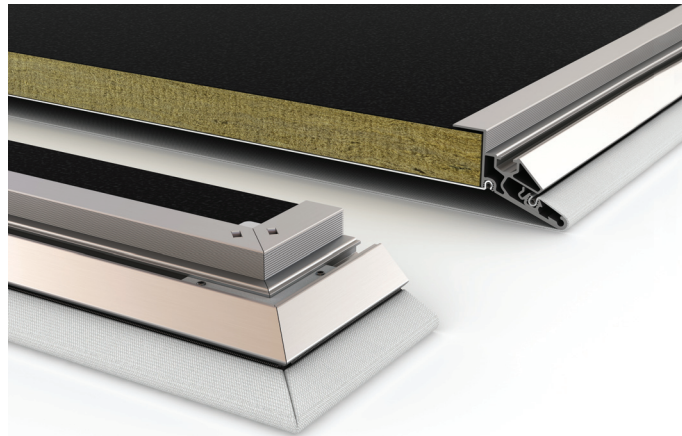


Soft Cells Lowtone

version 2021.07.13



Over

Soft Cells Lowtone panelen zijn voorzien van een speciaal ontwikkeld glastextielmembraan achter een gespannen stoffen voorlaag en leveren uitstekende akoestische prestaties geconcentreerd in de lage- en middentonenfrequenties – vanaf 125 Hz omhoog.

Bijzonder geschikt voor:

Ruimtes met speciale akoestische eisen - niet alleen geluidsabsorptie

Kleine kamers of ruimtes met grote vrije oppervlakken in combinatie met andere soorten Soft Cells

Lage frequenteabsorptie en hoge frequentiereflectie

Toepassingen

Binnenwanden en plafonds

Constructie

Enkelzijdig, enkellaags gespannen textiel op een aluminium frame met een speciaal ontwikkelde poreus glastextiel aan de bovenkant van de minerale akoestische kern

Afmetingen

Aangepast als standaard van 200 × 200 mm tot 3000 × 6000 mm, afhankelijk van het gekozen textiel (textielbreedte – 200 mm = maximale paneelbreedte). Grotere speciale maten kunnen op verzoek gemaakt worden

Systeemdiepte

Wandversie: 55 mm vanaf plaatsingsoppervlak

Plafondgemonteerde versie met magneet of scharnier-/drukvergrendeling: 55 mm vanaf plaatsingsoppervlak

Plafondgemonteerde versie met staaldraad: min. 110 mm/max. 1600 mm

Frameprofiel

Aluminium hol profiel, hoogte: 49 mm

Kleur: Zilver geanodiseerd

Bevestigingssysteem

Wanden: magneten en flex-magneet (gecombineerd) of scharnier/drukvergrendeling

Plafonds: magneten of flex-magneet of scharnier/drukvergrendeling of staaldraad

Textiel

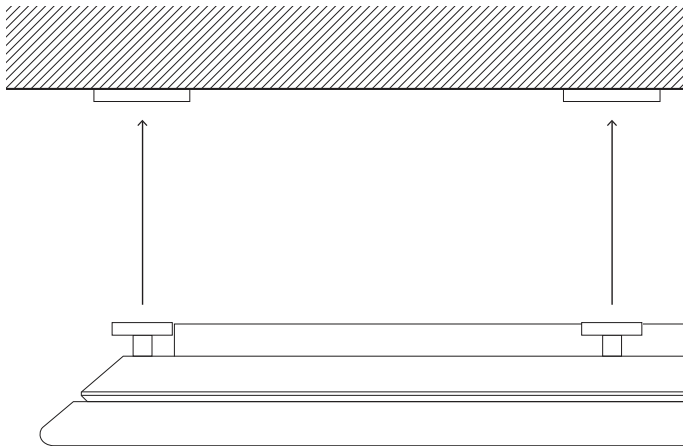
Een standaard aantal stoffen is getest op geluidsabsorptie overeenkomstig ISO 11654/EN ISO 354. Ander textiel kan op aanvraag worden getest op akoestische prestaties

Akoestische kern

Poreus glastextiel bovenop 38 mm minerale demper met 12 mm luchtruimte achter het front textiel.

Accessoires

Magneetbevestiging

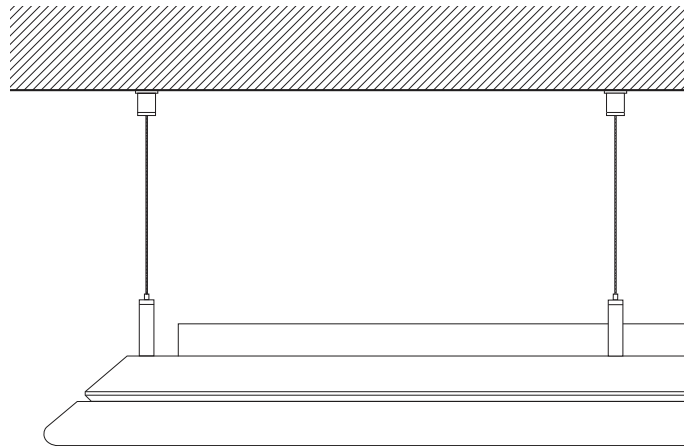


Voor de demontage van de panelen zonder gereedschap. Geschikt voor montage op wanden en plafonds.

Materiaal: potmagneet, staal

Totale diepte van de panelen vanaf de voorkant van het montageoppervlak: 55 mm

Bevestiging staaldraad

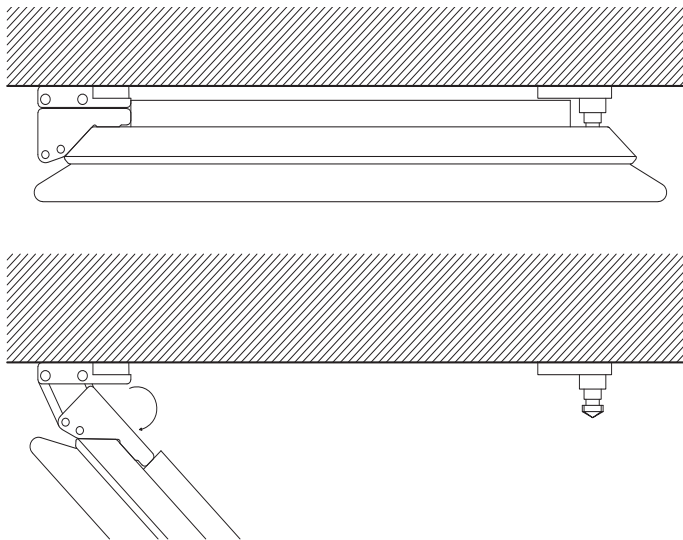


Voor plafondmontage op een verlaagd plafond.

Materiaal: roestvrij stalen draad

Verstelbare afstand van de voorzijde van het paneel tot het montageoppervlak: bereik: 110-1600 mm

Bevestiging scharnier-/drukvergrendeling

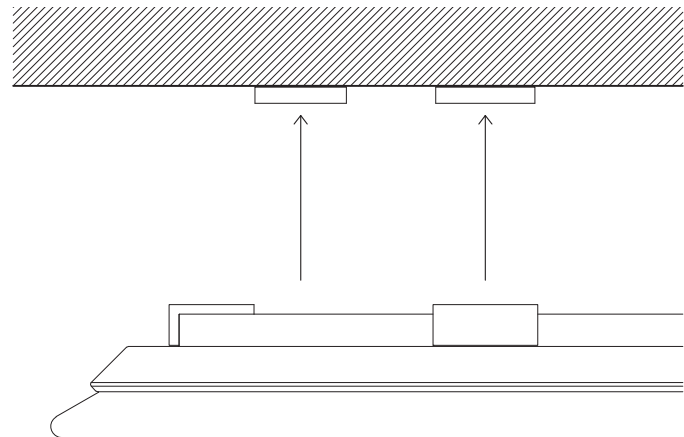


Als verdere toegang vereist is achter het paneel, moeten de Soft Cells gemonteerd worden met scharnier-/drukvergrendeling.

Materiaal: staal

Totale diepte van de panelen vanaf de voorkant van het montageoppervlak: 55 mm

Flex-magneetophanging

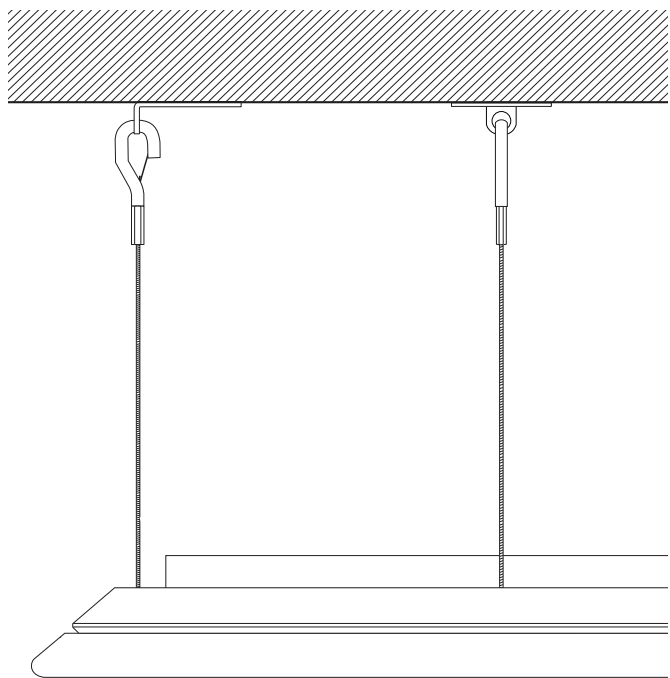


Voor de demontage van de panelen zonder gereedschap. Geschikt voor montage op wanden Verborgene oplossing.

Materiaal: potmagneet, staal, aluminium

Totale diepte van de panelen vanaf de voorkant van het montageoppervlak: 55 mm

Veiligheidskabel



Alle ophangsystemen zijn inclusief veiligheidskabels wanneer de panelen worden geïnstalleerd tegen plafonds of wanden op meer dan 3000 mm boven de vloer. (optioneel voor draadbevestiging).

Brandveiligheid

Kvadrat Soft Cells zijn voorzien van een reeks brandtestclassificaties en -certificaten die standaard worden meegeleverd voor verschillende internationale markten (Europa, de VS, China, Midden Oosten, enz.). Vanwege de vele verschillende mogelijke configuraties van Soft Cells en de wisselende brandvoorschriften in de verschillende markten, kan de standaard dekking variëren voor uw product keuze en uitvoering.

Zie voor meer informatie het document van Kvadrat Soft Cells over brandveiligheid, onderzoeksrapporten en diensten.

CE-keurmerk

Kvadrat Soft Cells voldoen aan de EU-geharmoniseerde productnorm voor verlaagde plafonds (EN-13964).

Ga voor meer informatie naar softcells.com

Bedrukte SC

SC met print is beschikbaar op Primus 1100 en Toto 1102 als front textiel.

Bedrukt textiel is EN-brandgetest B, s1-d0 en akoestische prestaties zijn gelijk aan de onbedrukte versies.

Bedrukte limieten voor SC-formaat zijn:

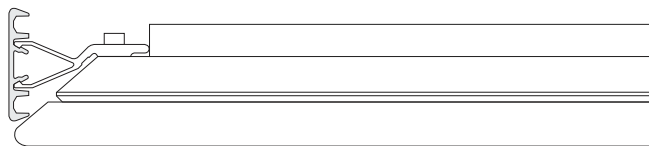
Maximale lengte van 3000 mm

Maximale breedte van 1500 mm.

End Caps / gesloten rand



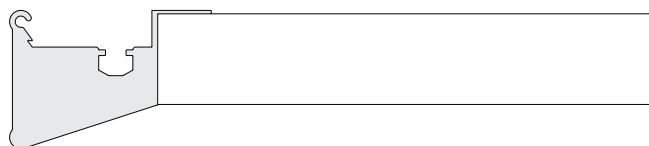
End Caps vooraanzicht



End Caps doorsnede



Gesloten rand vooraanzicht



Gesloten rand doorsnede

Voor het afdekken van de opening tussen de wand en het Soft Cells paneel.

Materiaal: aluminium.

Breedte van de End Caps: 45 mm, lengte aangepast aan de lengte of breedte van Soft Cells, max. 6000 mm uit één stuk.

Kan worden uitgevoerd in geanodiseerd naturel of zwart of bekleed met hetzelfde textiel als Soft Cells- panelen.

Bij een gesloten randoplossing wordt het textiel rondom de gesloten rand gestoffeerd, tot aan de achterkant van het paneel in een geïntegreerde oplossing (doos).

Milieu labelling

Kvadrat Soft Cells zijn voorzien van een algemene milieuverklaring (EPD) volgens internationale normen. Deze gegevens worden meegenomen in alle belangrijke milieu gebouw certificeringen zoals DGNB, LEED, BREEAM, HQE en andere certificeringen die wereldwijd worden gebruikt.

Daarnaast zijn Kvadrat Soft Cells ontworpen voor demontage.

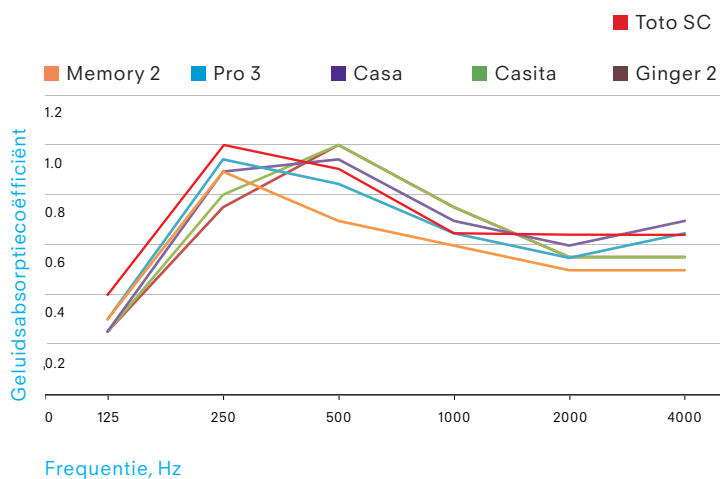
Akoestische prestaties

De akoestische resultaten voor specifiek textiel kunnen op verzoek worden geleverd, of worden gedownload vanaf softcells.com.

Zie indicatieve voorbeelden in onderstaande afbeeldingen:

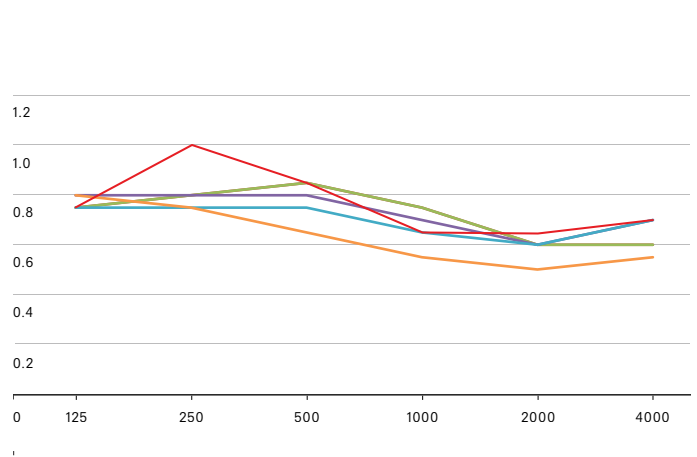
Wand toepassing

Wand en plafonddempers gemonteerd met magneten, 55 mm diep (ISO-354) met verschillend front textiel



Plafond toepassing

Demping voor verlaagd plafond, 200 mm diep (ISO-354) met verschillend front textiel



Stofvoorbeeld	Akoestische klasse	α	EN brandklasse
Memory 2	C	0,60 (L)	No class
Pro 3	C	0,65 (L)	B-s2,d0
Casa	C	0,70 (LM)	B-s1,d0
Casita	C	0,65 (LM)	B-s1,d0
Ginger 2	C	0,65 (LM)	B-s1,d0
Toto SC	C	0,70 (L)	B-s1,d0

Stofvoorbeeld	Akoestische klasse	α	EN brandklasse
Memory 2	D	0,55 (L)	No class
Pro 3	C	0,65 (L)	B-s2,d0
Casa	C	0,70 (L)	B-s1,d0
Casita	C	0,70 (L)	B-s1,d0
Ginger 2	C	0,70 (L)	B-s1,d0
Toto SC	C	0,70 (L)	B-s1,d0