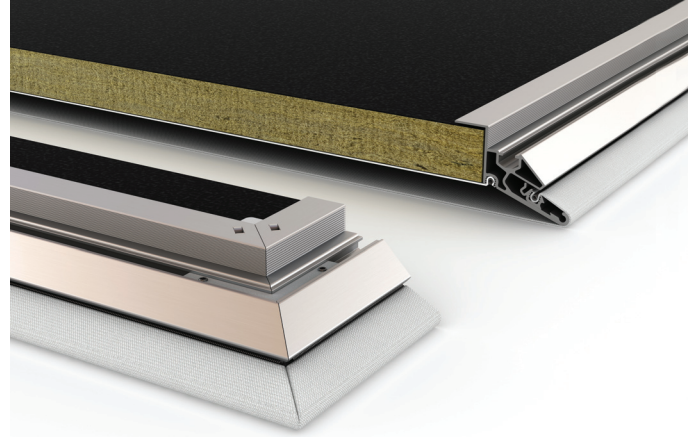


Soft Cells Lowtone

version 2021.07.13



À propos

Les panneaux Soft Cells Lowtone se compose d'une membrane textile en verre spécifiquement élaborée tendue derrière une épaisseur de tissu. Ils livrent des performances acoustiques excellentes concentrées dans les fréquences faibles et moyennes à partir de 125Hz.

Il convient particulièrement pour :

Espaces ayant des exigences acoustiques spéciales, par exclusivément un problème d'absorption du son

Petites pièces ou petits espaces avec de vastes espaces vides à combiner avec d'autres types de Soft Cells

Absorption de basses fréquences et réflexion de fréquences élevées

Applications

Murs intérieurs et plafonds

Forme structurelle

Textile tendu sur une seule face et sur une seule épaisseur sur un cadre en aluminium avec un tissu en verre poreux d'une conception spéciale au-dessus d'un abordant à base minérale

Dimensions

Sur mesure à partir d'un standard de 200 x 200 mm à 3000 x 6000 mm, selon le type de textile choisi (largeur du tissu : 200 mm = largeur maximum du panneau). Des dimensions spéciales plus larges peuvent être préparées sur demande

Profondeur du système

Variante fixée au mur : à 55mm de la surface d'installation

Variante fixée au plafond avec un aimant ou un loquet de maintien avec charnière : à 55 mm de la surface d'installation

Variante fixée au plafond avec un câble en scier : 110 mm min./1600 mm max

Profilé du cadre

Hauteur du profilé en aluminium avec section creuse : 49 mm

Coloris du cadre: Argent anodisé

Système de fixation

Fixation murale : aimants et aimants flexibles (combinés) ou loquet de maintien avec charnière

Fixation au plafond : aimants ou aimants flexibles ou loquet de maintien avec charnière ou câble en acier.

Tissu

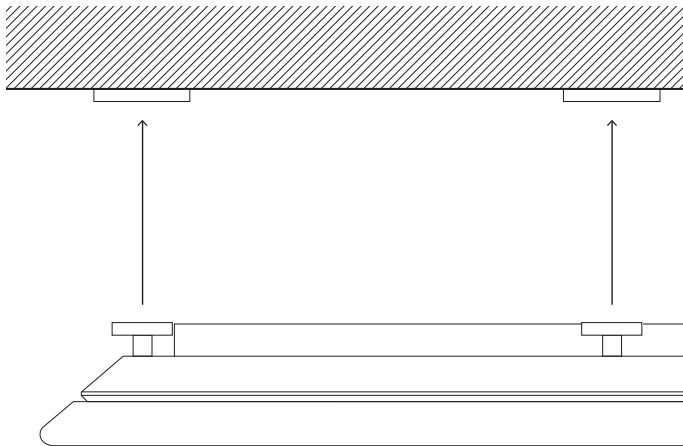
Les propriétés sonores d'un échantillon standard de textiles ont été testées conformément à la norme ISO 11654/EN ISO 354. La performance acoustique d'autres textiles peut être testée sur demande.

Absorbant acoustique

Fibres de verre poreuses au-dessus d'un abordant à base minérale de 38 mm incorporé à 12 mm à l'envers du tissu.

Accessoires

Suspension par aimant

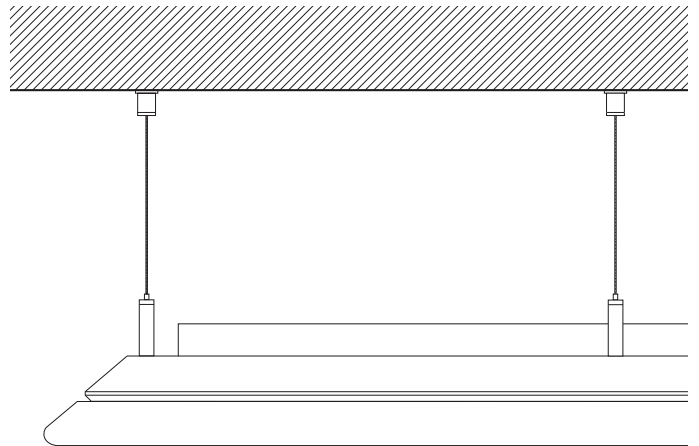


Permet de désinstaller les panneaux sans outils. Convient pour un montage sur les murs ou les plafonds.

Matière : top magnétique, acier.

Profondeur globale des panneaux à partir de la surface d'installation : 55 mm

Suspension à un câble en acier

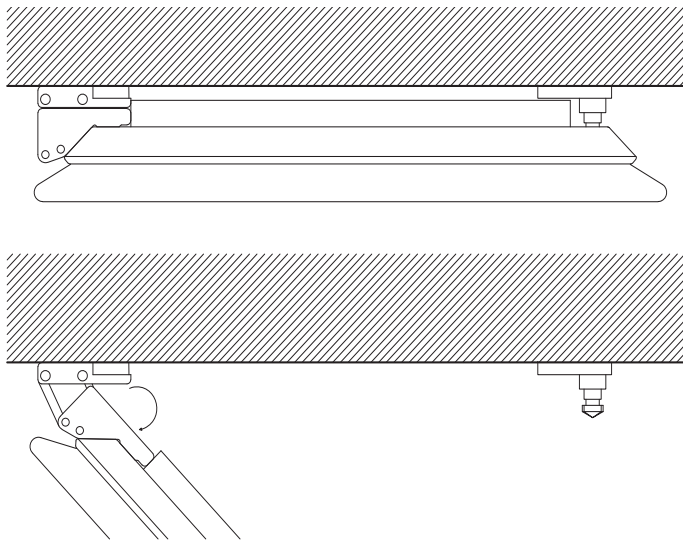


Nécessaire pour une installation au plafond lorsque l'on opte pour un faux plafond.

Matériau : câble en acier inoxydable

Distance possible entre la face avant du panneau et la surface d'installation : entre 110-1600 mm

Suspension par loquet de maintien avec charnière

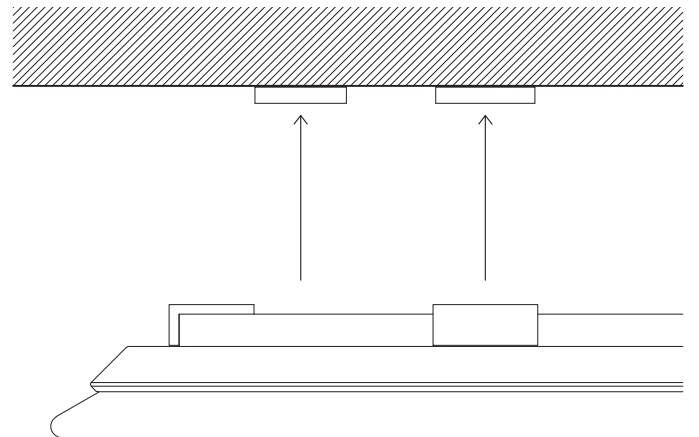


S'il est nécessaire de pouvoir accéder à l'arrière du panneau, Soft Cells doit être installé avec un loquet de maintien avec charnière.

Matière : acier

Épaisseur totale des panneaux: 55 mm

Suspension par aimant flexible

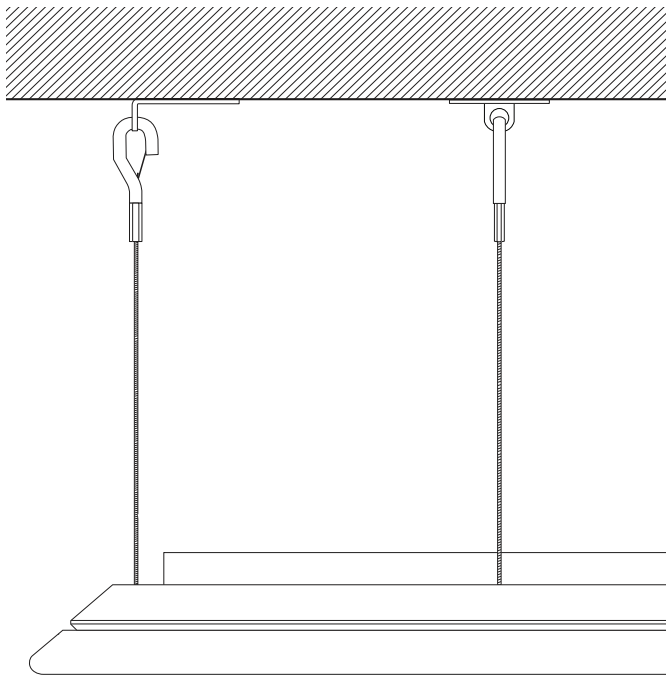


Permet de désinstaller les panneaux sans outils. Convient pour un montage sur les murs ou les plafonds. Solution dissimulée/cachée.

Matière : top magnétique, acier, aluminium

Profondeur globale des panneaux à partir de la surface d'installation : 55 mm

Câble de sécurité



Tous les systèmes de suspension comprennent des câbles de sécurité si les panneaux sont installés sur des plafonds et des murs à plus de 3000 mm au-dessus du niveau du sol. (optionnel en cas de suspension par le biais de câbles en acier).

Résistance au feu

Les produits Kvadrat Soft Cells sont livrés avec une série de classifications et de certificats obtenus après avoir subi des tests de résistance au feu reconnus comme normes sur de nombreux marchés internationaux (Europe, États-Unis, Chine, Moyen-Orient, etc.) Compte tenu du fait que de nombreuses configurations Soft Cells existent et que la législation en matière d'incendie fluctue en fonction des marchés, la performance standard peut varier selon le produit choisi et l'environnement spécifique.

Pour en savoir plus, veuillez consulter le rapport de performance sur la résistance au feu des produits Soft Cells, les certificats et documents de service des tests.

SC imprimé

Le SC imprimé est disponible avec les tissus Primus 1100 et Toto 1102 sur la face avant.

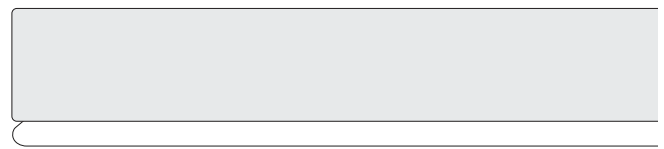
Les tissus imprimés ont été testés selon la norme européenne anti-incendie en vigueur B,s1-d0 et ses performances acoustiques correspondent à celles des versions non imprimées.

Les dimensions maximales des SC imprimés sont :

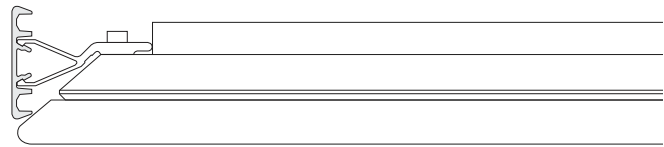
Longueur maximale : 3000 mm

Largeur maximale : 1500 mm

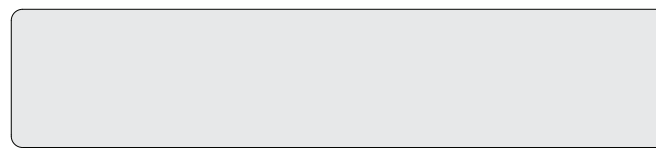
Embout / bord fermé



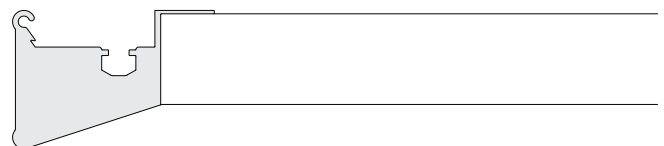
Face avant l'embout



Face latérale l'embout



Profilé avant à bord fermé



Profilé latéral de bord fermé

Il sert à combler l'espace entre le mur et le panneau Soft Cells.

Matière : Aluminium.

Largeur de l'embout: 45 mm, longueur ajustée à celle du panneau Soft Cells, 6000 mm max. pour une seule pièce.

Ils peuvent être anodisé, noir ou recouvert de textile.

Pour la solution à bord fermé, le textile recouvre entièrement le panneau, bord inclus, donnant ainsi une solution intégrée (boîte).

Label écologique

Les produits Kvadrat Soft Cells sont livrés avec une fiche déclarative environnementale (FDE) conforme aux normes internationales. Ces informations s'intègrent dans les principaux programmes écologiques de certification pour la construction, par ex. DNGB, LEED, BREEAM, HQE et les autres programmes utilisés à l'échelle internationale. En outre, les produits Kvadrat Soft Cells sont conçus pour pouvoir être démontés facilement.

Label CE

Les produits Kvadrat Soft Cells respectent la norme pour les faux plafonds harmonisée au niveau européen (EN-13964).

Pour connaître de plus amples détails, veuillez consulter notre site softcells.com

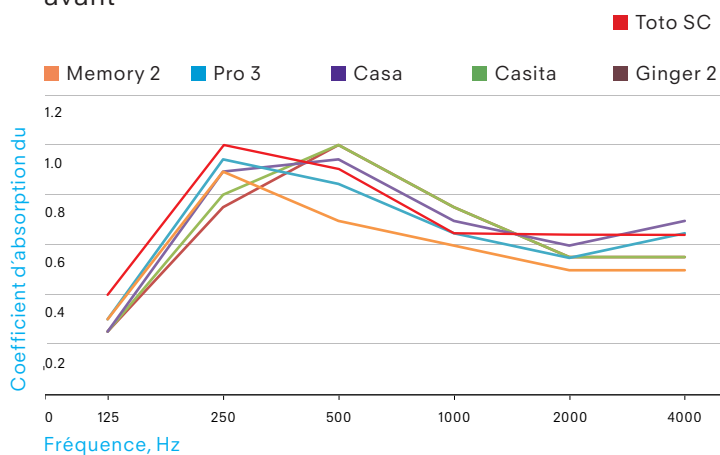
Acoustic performance

Les performances acoustiques des tissus spécifiques peuvent être fournies sur demande ou téléchargées sur le site softcells.com

Cf. les exemples donnés à titre indicatif dans les schémas suivants :

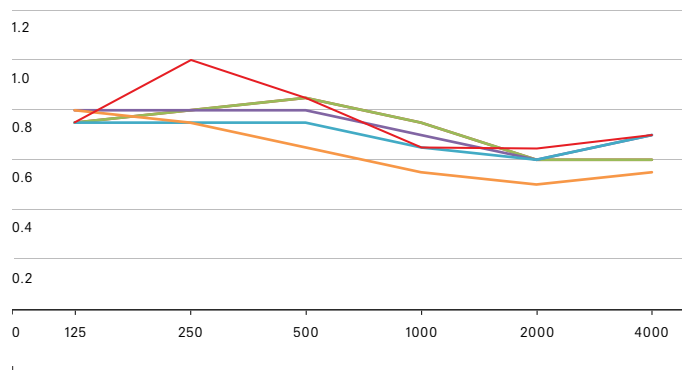
Installation murale

Panneaux absorbants pour le mur et le plafond installés avec des aimants à une profondeur de 55mm (ISO-354) avec différents textiles sur la face avant



Installation au plafond

Panneaux absorbants suspendus pour faux plafond, à une profondeur de 200mm (ISO-354) avec différents textiles sur la face avant



Exemple de textiles	Classe de performance acoustique	α	Classe de réaction au feu EN
Memory 2	C	0,60 (L)	Aucune classe
Pro 3	C	0,65 (L)	B-s2,d0
Casa	C	0,70 (LM)	B-s1,d0
Casita	C	0,65 (LM)	B-s1,d0
Ginger 2	C	0,65 (LM)	B-s1,d0
Toto	C	0,70 (L)	B-s1,d0

Exemple de textiles	Classe de performance acoustique	α	Classe de réaction au feu EN
Memory 2	D	0,55 (L)	Aucune classe
Pro 3	C	0,65 (L)	B-s2,d0
Casa	C	0,70 (L)	B-s1,d0
Casita	C	0,70 (L)	B-s1,d0
Ginger 2	C	0,70 (L)	B-s1,d0
Toto	C	0,70 (L)	B-s1,d0