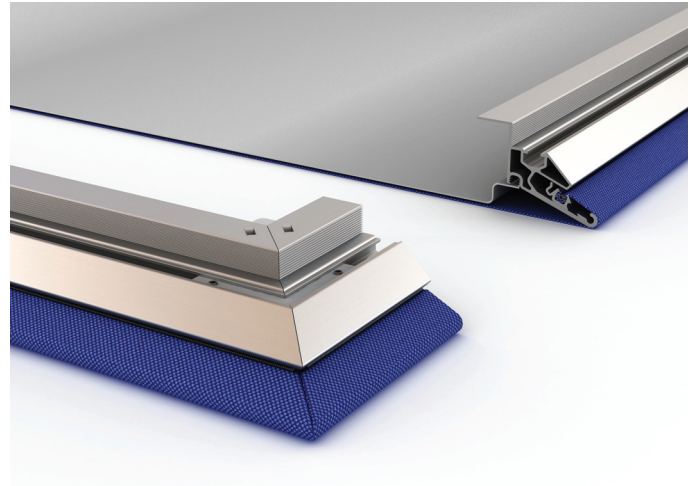


Soft Cells Reflective

version 2021.07.13



Om

Soft Cells Reflective har en reflekterende plade bag et lag af tekstil. Denne model kan typisk tilbyde lydabsorption i klasse E (høj refleksion) i overensstemmelse med ISO 11654.

Især velegnet til:

Forbedret overførsel af naturlig tale/tydelighed via refleksionen af lyd

Avanceret, passivt akustisk design og lydkontrol, især sammen med andre Soft Cells modeller.

De reflekterende, akustiske egenskaber kombineres med de bløde og taktile overflader af tekstil hos Soft Cells.

Anvendelser

Indendørs vægge og lofter

Strukturel form

Enkelsidet ramme med ét lag opstrammet tekstil med 1 mm tyk reflekterende bagplade af stål

Dimensioner

Specialfremstilles som standard fra 200 × 200 mm til 1500 × 3000 mm, afhængigt af det valgte tekstil (tekstilbredde – 200 mm = maks. panelbredde).

Systemets dybde

Vægmonteret version: 55 mm fra monteringsoverfladen

Loftmonteret udgave med flexmagneter eller hængsler/tryklåse: 55 mm fra monteringsoverfladen

Loftmonteret version med stålwire: minimum 110 mm/maksimal 1600 mm

Ramme

Aluminiumsprofil med hultværsnit, højde: 49 mm
Farve: sølvanodiseret

Monteringssystem

Vægge: magneter og flexmagnet (kombineret) eller hængsel/tryklås

Lofter: flexmagnet eller hængsel/tryklås eller stålwire

Tekstiler

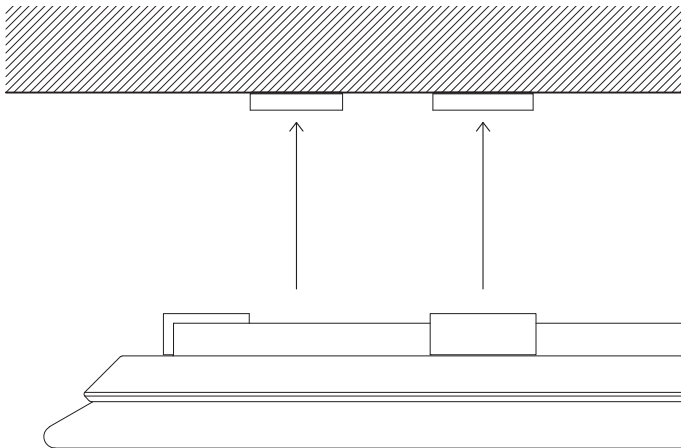
Fleere tekstiler er blevet testet for lydabsorption i overensstemmelse med ISO 11654/EN ISO 354. Yderligere tekstiler kan efter ønske testes for akustiske egenskaber

Akustisk kerne

1 mm stålpladereflektor med 1.5 mm luftrum bag det forreste lag tekstil

Tilbehør

Installation med flex magnet

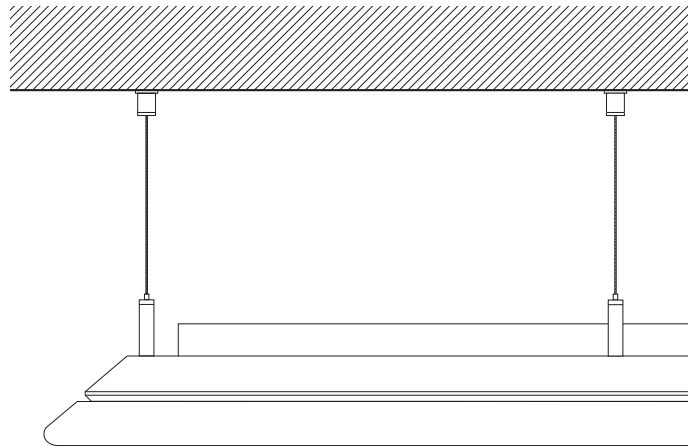


Muliggør afmontering af panelerne uden brug af værktøj. Velegnet til montering på vægge. Skjult/gemt løsning.

Materiale: pottemagnet, aluminium

Samlet paneldybde fra installationsoverfladen: 55 mm

Installation med stålwire

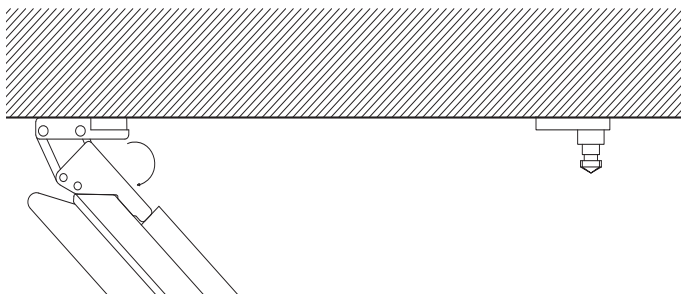
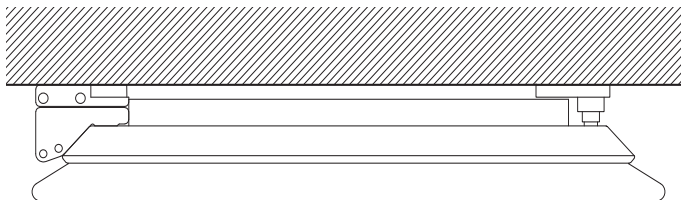


Til loftmontering, hvor et ophængt loft er påkrævet

Materiale: wire af rustfrit stål

Justerbar afstand fra forsiden af panelet til installationsoverfladen: interval: 110-1600 mm

Installation med hængsler/tryklåse

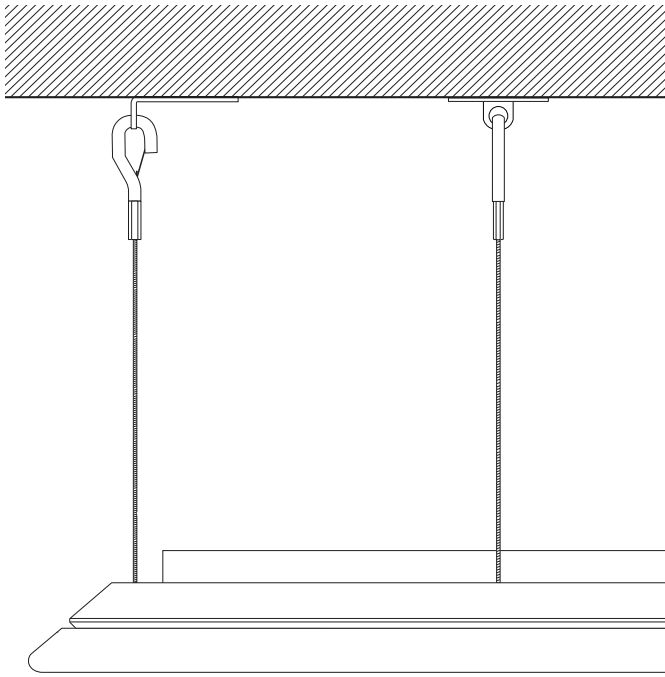


Hvis det efterfølgende er nødvendigt at have adgang bag panelet, skal Soft Cells monteres i loftet med hængsler/tryklåse.

Materiale: stål

Dimensioner fra forsiden af Soft Cells til monteringsbeslagene: 55 mm

Sikkerhedswire



Alle ophængningssystemer skal have sikkerhedswire, hvis panelerne monteres i lofter eller på vægge, som er over 3000 mm over gulvniveauet. (Valgfrit for wireophæng).

Brandegenskaber

Kvadrat Soft Cells leveres med et antal brandtestklassifikationer og -certifikater, der indgår som standard på adskillige internationale markeder (Europa, USA, Kina, Mellempøsten m.fl.). På grund af de mange forskellige konfigurationsmuligheder for Soft Cells og forskellige brandregulativer på forskellige markeder, kan standarddækningen variere for det aktuelle valg af produkt og montering.

Se Kvadrat Soft Cells dokumenter for brandegenskaber, testcertifikater og service for yderligere detaljer.

Soft Cells med print

Print på Soft Cells kan foretages på Primus 1100 og Toto 1102 som fronttekstil.

Tekstiler med print er EN-brandtestet til B,s1-d0 og yder absorptionsklasse A på Broadline.

Størrelsesbegrænsninger for Soft Cells med print er:

Maksimal længde på 3000 mm

Maksimal bredde på 1500 mm

CE-mærkning

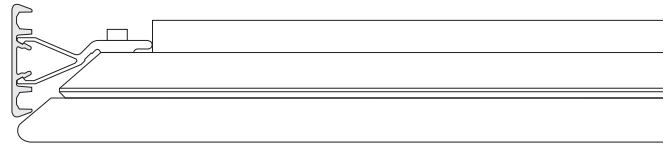
Kvadrat Soft Cells overholder den EU-harmoniserede produktstandard for nedhængte lofter (EN-13964).

Få mere at vide på softcells.com

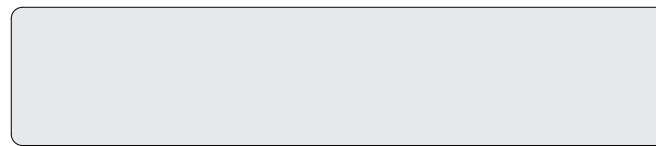
Kantskinne/ lukket kant



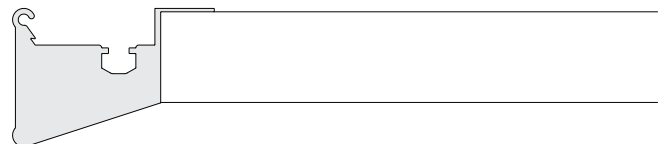
Kantskinne, monteret, set forfra



Kantskinne, monteret, set fra siden



Lukket kant, set forfra



Lukket kant, snit

Til afdækning af panelside mellem væg og Soft Cells.

Materiale: Aluminium.

Kantskinnebredde: 45 mm, længde til passes Soft Cells længde/bredde, max 6000 mm i et stykke. Leveres enten anodiseret eller polstret med tekstil som Soft Cells.

Ved lukket kantløsning polstres Soft Cells fronttekstilet ned over kanten til bagsiden af panelet som en integreret løsning (boks).

Miljømærkning

Kvadrat Soft Cells er omfattet af generel miljømæssig produktdeklaration (EDP) i henhold til internationale standarder. Disse informationer indføres i alle større miljømæssige bygningscertificeringsplaner som DGNB, LEED, BREEAM, HQE og andre, der anvendes globalt.

Kvadrat Soft Cells er desuden designet til at kunne afmonteres.

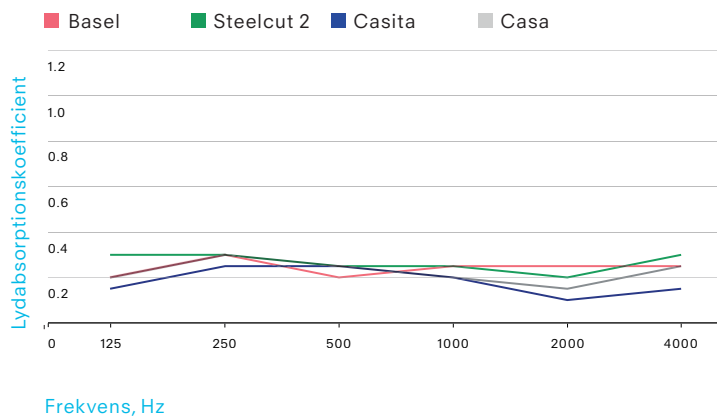
Akustiske egenskaber

De akustiske kvaliteter for specifikke tekstiler kan sendes efter anmodning eller downloades fra soft-cells.com.

Se vejledende eksempler i nedenstående figurer:

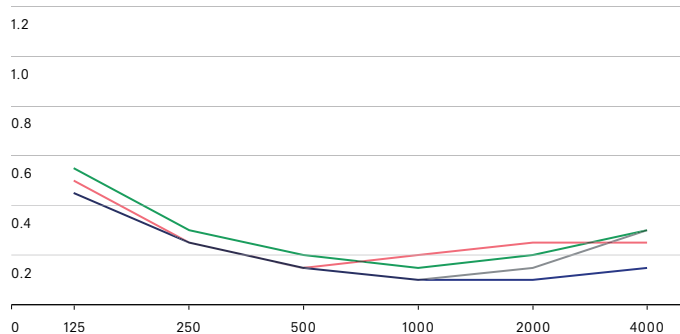
Vægmontering

Væg og loftabsorberende paneler installeret med magneter, 55 mm dybde (ISO-354) med forskellige fronttekstiler



Loftmontering

Absorberende paneler ophængt i loftet, 200 mm dybde (ISO-354) med forskellige fronttekstiler



Eksempler på tekstiler	Akustikklasse	α	EN brandklasse
Basel	E	0,25 (L)	Ingen klasse
Steelcut 2	E	0,25 (L)	Ingen klasse
Casita	E	0,20 (L)	B-s1,d0
Casa	E	0,20 (L)	B-s1,d0

Eksampler på tekstiller	Akustikklasse	α	EN brandklasse
Basel	E	0,20 (L)	Ingen klasse
Steelcut 2	E	0,20 (L)	Ingen klasse
Casita	E	0,15 (L)	B-s1,d0
Casa	E	0,15 (LH)	B-s1,d0