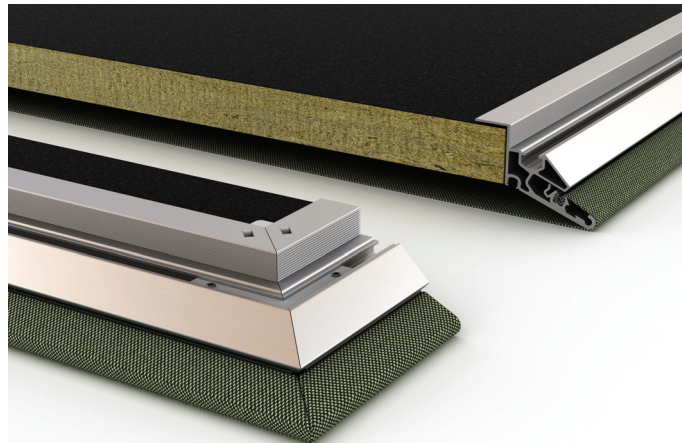


# Soft Cells Broadline

version 2021.07.13



## À propos

Les panneaux Soft Cells Broadline sont recouverts de tissu derrière laquelle se trouve une mousse d'absorption acoustique. Selon le tissu choisi, ce modèle peut offrir jusqu'à la classe d'absorption acoustique A, c'est-à-dire la classe la plus élevée selon la norme ISO 11654.

Il convient particulièrement pour :

Les espaces avec des problèmes de réverbération de sons et de bruits modérés.

Les espaces disposant de peu de surface murale ou de plafond pour garantir une régulation du son.

L'absorption de bande large qui diminue le niveau de réverbération général.

## Applications

Murs intérieurs et plafond.

## Structure

Tissu tendu en une seule épaisseur avec un rembourrage acoustique de 40 mm d'épaisseur.

## Dimensions

Sur mesure à partir d'un standard de 200 × 200 mm à 3000 × 6000 mm, selon le type de tissu choisi (largeur du tissu : 200 mm = largeur maximum du panneau). Des dimensions plus grandes peuvent être étudiées sur demande.

## Profondeur du système

Variante fixée au mur: à 55 mm de la surface d'installation.

Variante fixée au plafond avec un aimant ou un loquet de maintien avec charnière : à 55 mm de la surface d'installation.

Variante fixée au plafond avec un câble en acier : 110 mm min./1600 mm max.

## Cadre

Hauteur du profilé en aluminium avec section creuse: 49 mm

Coloris: argent anodisé

## Système de fixation

Fixation murale : aimants et aimants flexibles (combinés) ou loquet de maintien avec charnière

Fixation au plafond : aimants ou aimants flexibles ou loquet de maintien avec charnière ou câble en acier.

## Tissus

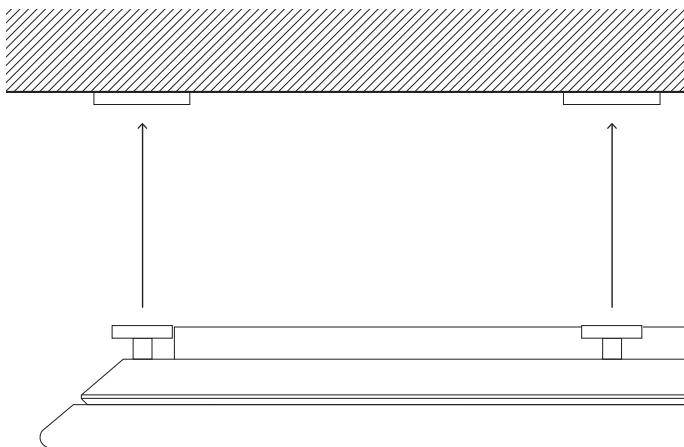
Les propriétés acoustiques d'un échantillon standard de tissus ont été testées conformément à la norme ISO 11654/EN ISO 354. La performance acoustique d'autres tissus peut être testée sur demande.

## Absorbant acoustique

Absorbant à base minérale de 38 mm inséré à 12 mm de l'envers du tissu.

# Accessoires

## Suspension par aimant

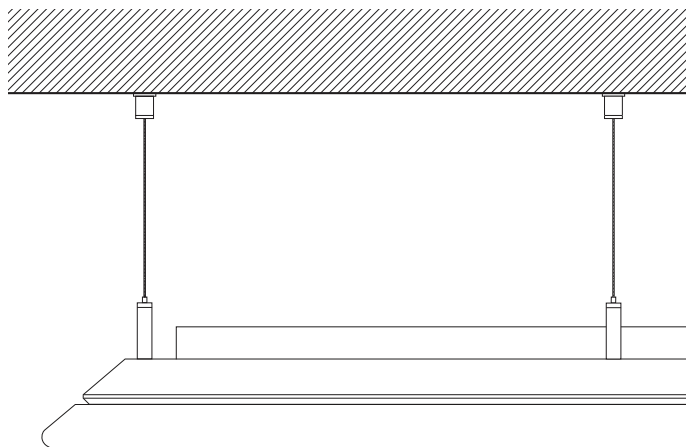


Permet de désinstaller les panneaux sans outils. Convient pour un montage sur les murs ou les plafonds.

Matière : aimant, acier.

Epaisseur totale des panneaux: 55 mm

## Suspension à un câble en acier

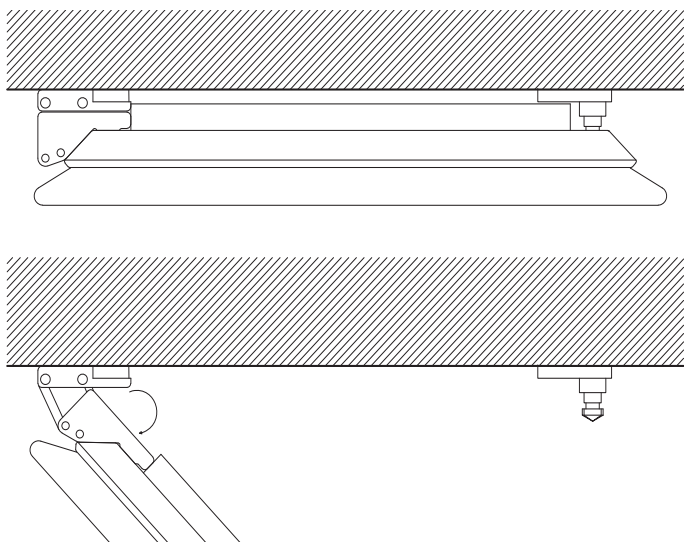


Nécessaire pour une installation au plafond lorsque l'on opte pour un faux plafond.

Matière : câble en acier inoxydable

Dimensions minimum de la face avant du panneau à la surface d'installation : 110 mm-1600 mm

## Suspension par loquet de maintien avec charnière

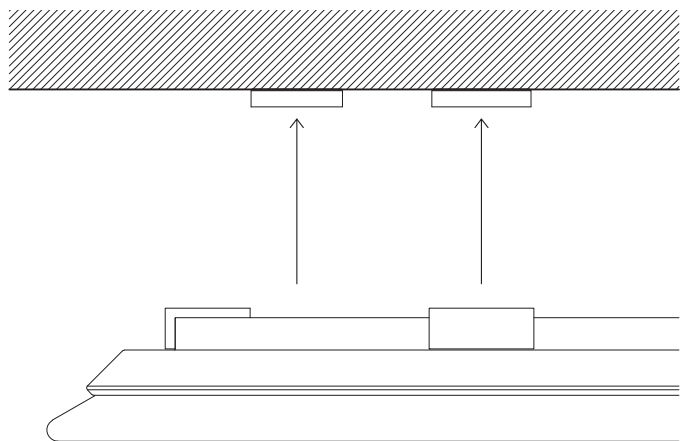


S'il est nécessaire de pouvoir accéder à l'arrière du panneau, Soft Cells doit être installé avec un loquet de maintien avec charnière.

Matière : acier

Epaisseur totale des panneaux: 55 mm

## Suspension par aimant flexible

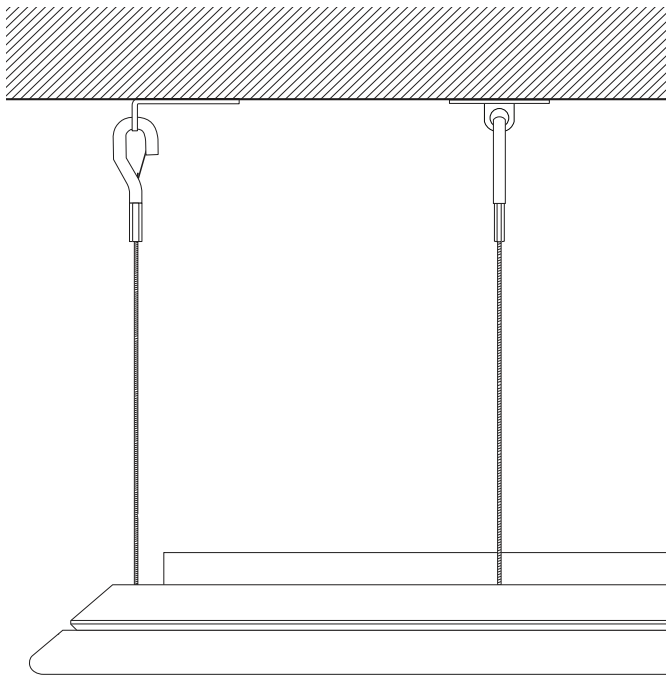


Permet de désinstaller les panneaux sans outils. Convient pour un montage sur les murs ou les plafonds. Solution dissimulée/cachée.

Matière : top magnétique, acier, aluminium

Profondeur globale des panneaux à partir de la surface d'installation : 55 mm

## Câble de sécurité



Tous les systèmes de suspension comprennent des câbles de sécurité si les panneaux sont installés sur des plafonds et des murs à plus de 3000 mm au-dessus du niveau du sol. (optionnel en cas de suspension par le biais de câbles en acier).

### Résistance au feu

Les produits Kvadrat Soft Cells sont livrés avec une série de classifications et de certificats obtenus après avoir subi des tests de résistance au feu reconnus comme normes sur de nombreux marchés internationaux (Europe, États-Unis, Chine, Moyen-Orient, etc.) Compte tenu du fait que de nombreuses configurations Soft Cells existent et que la législation en matière d'incendie fluctue en fonction des marchés, la performance standard peut varier selon le produit choisi et l'environnement spécifique.

Pour en savoir plus, veuillez consulter le rapport de performance sur la résistance au feu des produits Soft Cells, les certificats et documents de service des tests.

### SC imprimé

Le SC imprimé est disponible avec les tissus Primus 1100 et Toto 1102 sur la face avant.

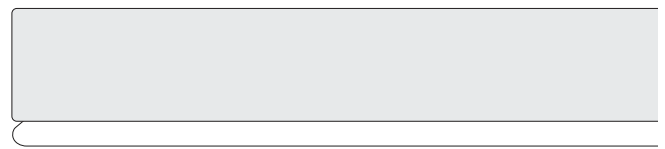
Les tissus imprimés ont été testés selon la norme européenne anti-incendie en vigueur B,s1-d0 et ses performances acoustiques correspondent à celles des versions non imprimées.

Les dimensions maximales des SC imprimés sont :

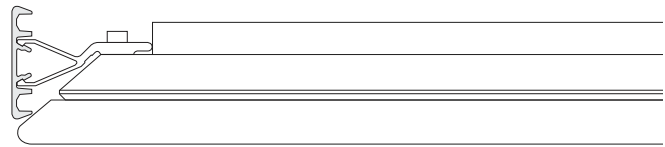
Longueur maximale : 3000 mm

Largeur maximale : 1500 mm

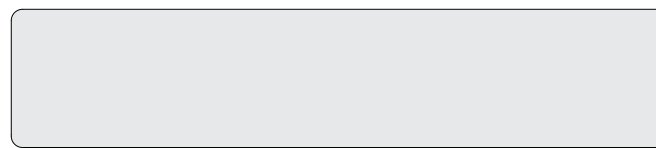
## Embout / bord fermé



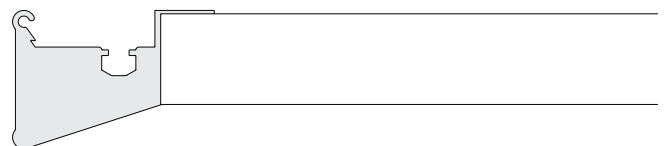
Face avant l'embout



Face latérale l'embout



Profilé avant à bord fermé



Profilé latéral de bord fermé

Il sert à combler l'espace entre le mur et le panneau Soft Cells.

Matière : Aluminium.

Largeur de l'embout: 45 mm, longueur ajustée à celle du panneau Soft Cells, 6000 mm max. pour une seule pièce.

Ils peuvent être anodisé, noir ou recouvert de textile.

Pour la solution à bord fermé, le textile recouvre entièrement le panneau, bord inclus, donnant ainsi une solution intégrée (boîte).

### Label écologique

Les produits Kvadrat Soft Cells sont livrés avec une fiche déclarative environnementale (FDE) conforme aux normes internationales. Ces informations s'intègrent dans les principaux programmes écologiques de certification pour la construction, par ex. DNGB, LEED, BREEAM, HQE et les autres programmes utilisés à l'échelle internationale.

En outre, les produits Kvadrat Soft Cells sont conçus pour pouvoir être démontés facilement.

### Label CE

Les produits Kvadrat Soft Cells respectent la norme pour les faux plafonds harmonisée au niveau européen (EN-13964).

Pour connaître de plus amples détails, veuillez consulter notre site [softcells.com](http://softcells.com)

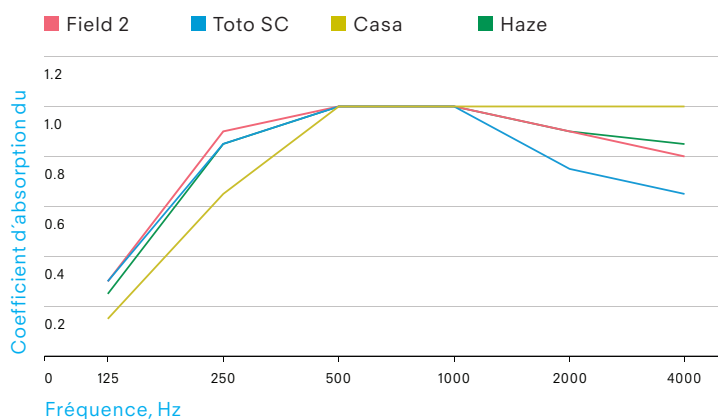
# Performance acoustique

Les performances acoustiques des tissus spécifiques peuvent être fournies sur demande ou téléchargées sur le site [softcells.com](http://softcells.com)

Cf. les exemples donnés à titre indicatif dans les schémas suivants :

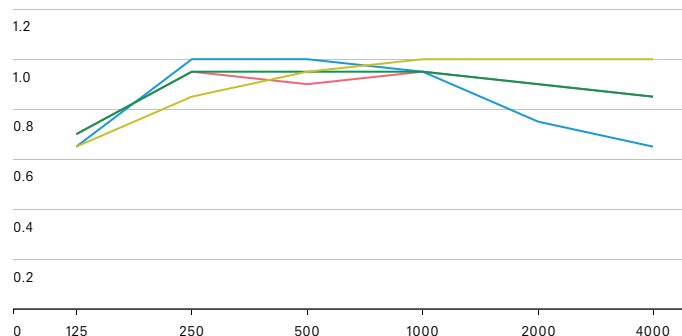
## Installation murale

Panneaux absorbants pour le mur et le plafond installés avec des aimants à une profondeur de 55 mm (ISO-354) et disposant de différents tissus sur la face avant



## Installation au plafond

Panneaux absorbants suspendus pour faux plafond, à une profondeur de 200 mm (ISO-354) avec différents textiles sur la face avant.



Exemple de tissus	Classe de performance acoustique	$\alpha$	Classe de réaction au feu EN
Field 2	A	0,95	B-s1,d0
Ginger 2	A	0,95	B-s1,d0
Toto SC	B	0,80	B-s1,d0
Casa	A	0,95	B-s1,d0
Pro 3	A	1,00	B-s2,d0
Haze	A	0,95	B-s2,d0

Exemple de tissus	Classe de performance acoustique	$\alpha$	Classe de réaction au feu EN
Field 2	A	0,95	B-s1,d0
Ginger 2	A	0,95	B-s1,d0
Toto SC	B	0,80	B-s1,d0
Casa	A	1,00	B-s1,d0
Pro 3	A	1,00	B-s2,d0
Haze	A	0,95	B-s2,d0